

Studio di Progettazione

via G.Beduschi, 29/c 00126 Roma cell. 347159745 E-mail: giulia.malafronte@gmail.com



Città di Pompei
"Patrimonio dell'Umanità"
(Provincia di Napoli)

OGGETTO: Lavori di Riquilificazione ed Adeguamento alle vigenti Normative di Sicurezza del campo "Vittorio Bellucci" - Progetto delle Fondazioni in Legno per Blocchi Servizi Igienici Prefabbricati

COMMITTENTE: Comune Di Pompei

ESPOSIZIONE GRAFICA DELLE MAGGIORI SOLLECITAZIONI

TAV. N.
RG06_SI

Materiali: Legno Lamellare GL24h



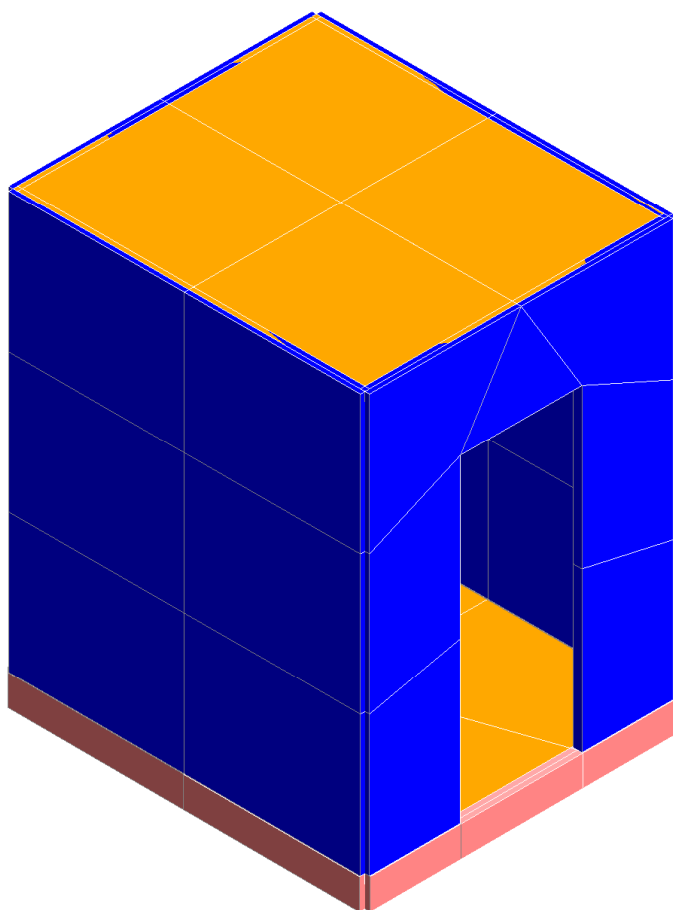


Figura 1 - MODELLAZIONE STRUTTURA CORPO SERVIZI IGIENICI PER CALCOLO FONDAZIONI

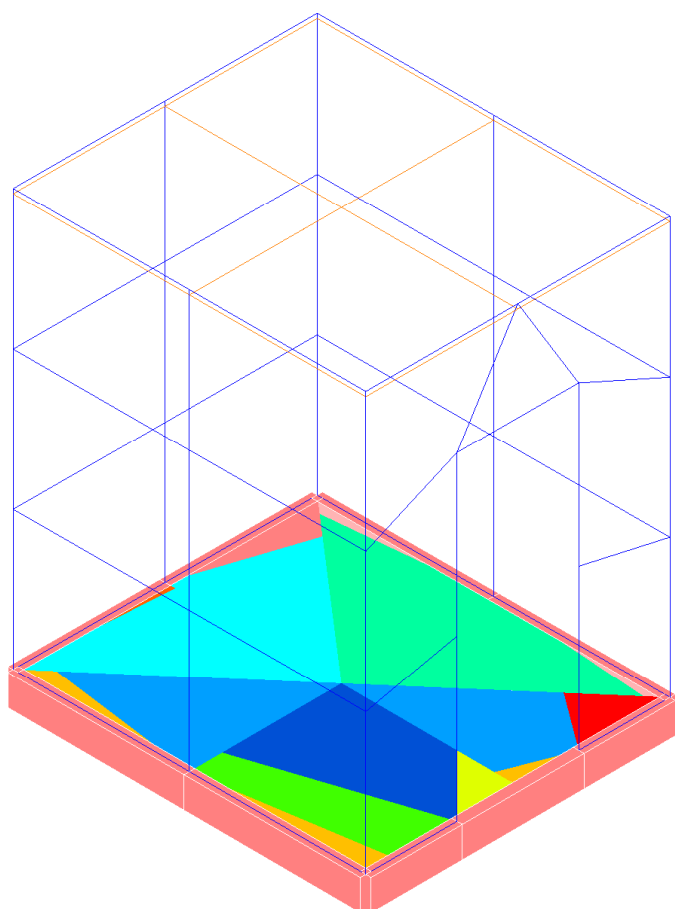


Figura 2 - VERIFICA PORTANZA FONDAZIONI CORPO SERVIZI IGIENICI

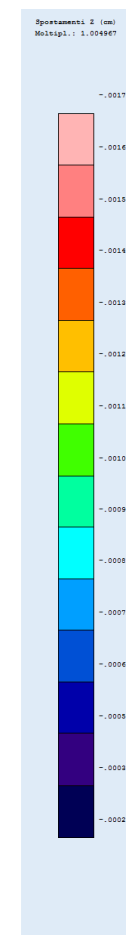




Figura 3 - TENSIONI MASSIME AL SUOLO CORPO SERVIZI IGIENICI